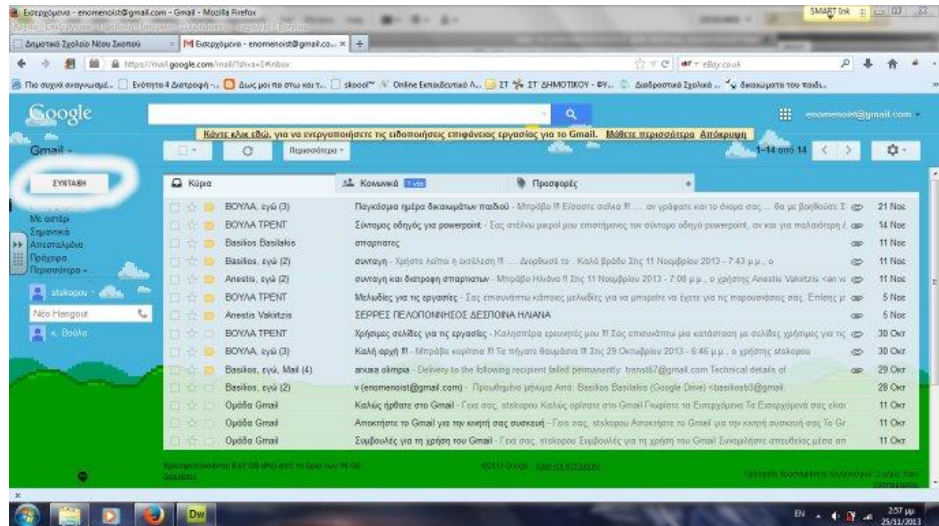
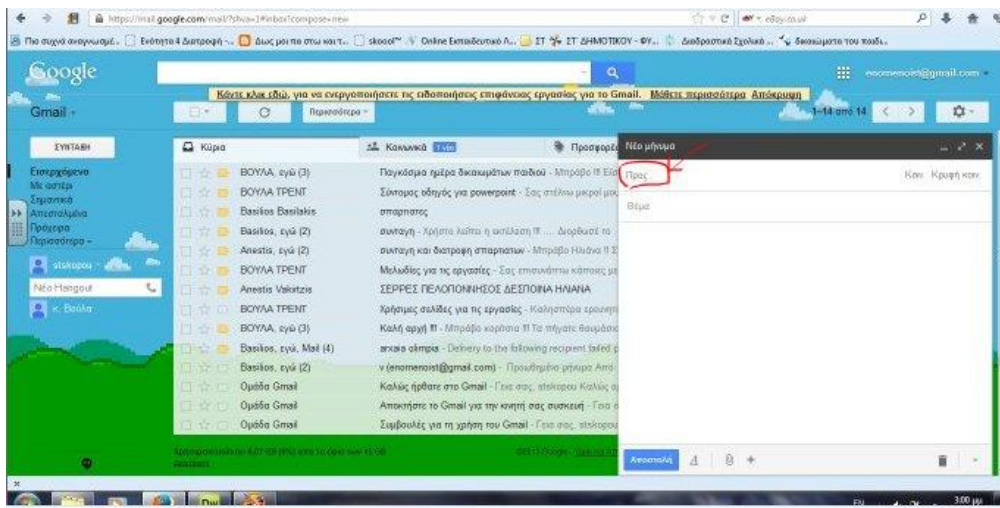


ΟΔΗΓΟΣ ΑΠΟΣΤΟΛΗ ΜΗΝΥΜΑΤΟΣ ΑΠΟ GMAIL

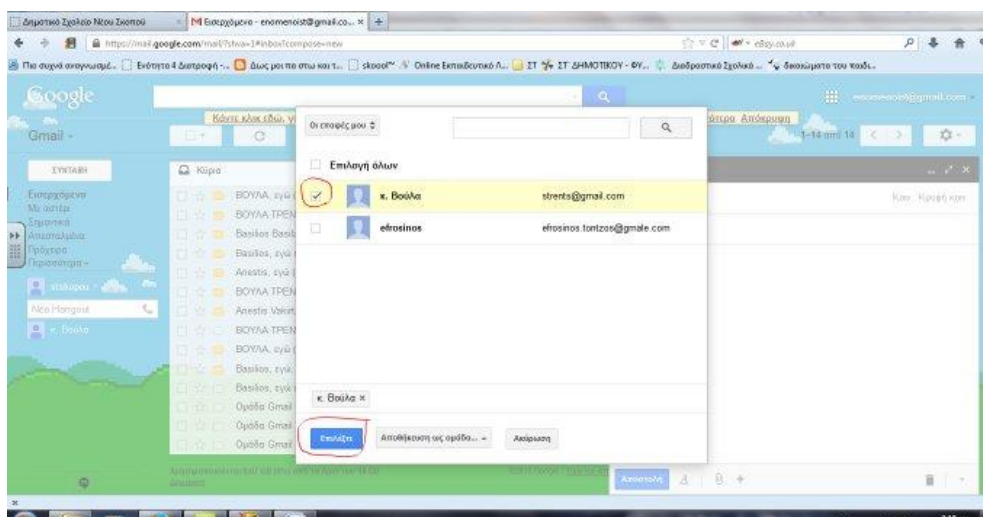
Αφού πληκτρολογήσουμε στη γραμμή διευθύνσεων www.gmail.com, γράφουμε το όνομα χρήστη (**username**) και τον κωδικό μας (**password**), βλέπουμε την ακόλουθη εικόνα και επιλέγουμε **ΣΥΝΤΑΞΗ**



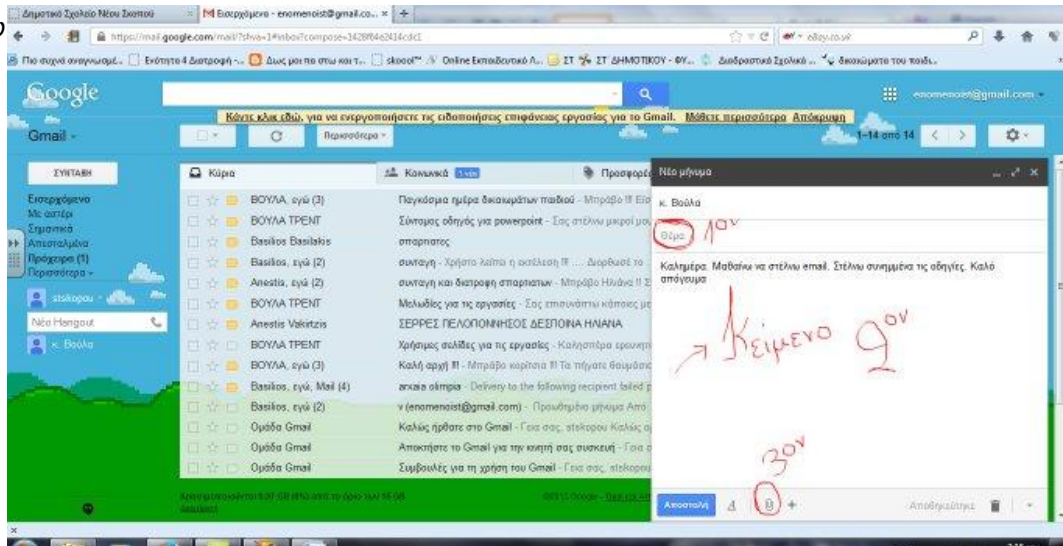
Στο παράθυρο **ΝΕΟ ΜΗΝΥΜΑ** επιλέγω **ΠΡΟΣ** (ή γράφω το email του αποδέκτη εκεί - σ' αυτή την περίπτωση παραλείπω το επόμενο βήμα)



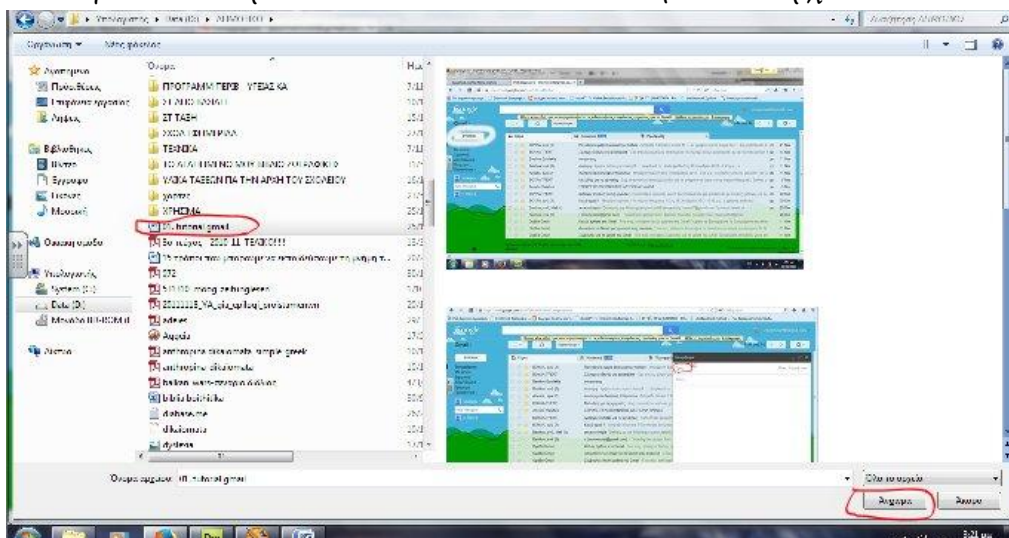
και από το παράθυρο των επαφών που ανοίγει, τικάρω τον αποδέκτη (ή τους αποδέκτες) που θέλω και στη συνέχεια πατώ **ΕΠΙΛΕΞΤΕ**



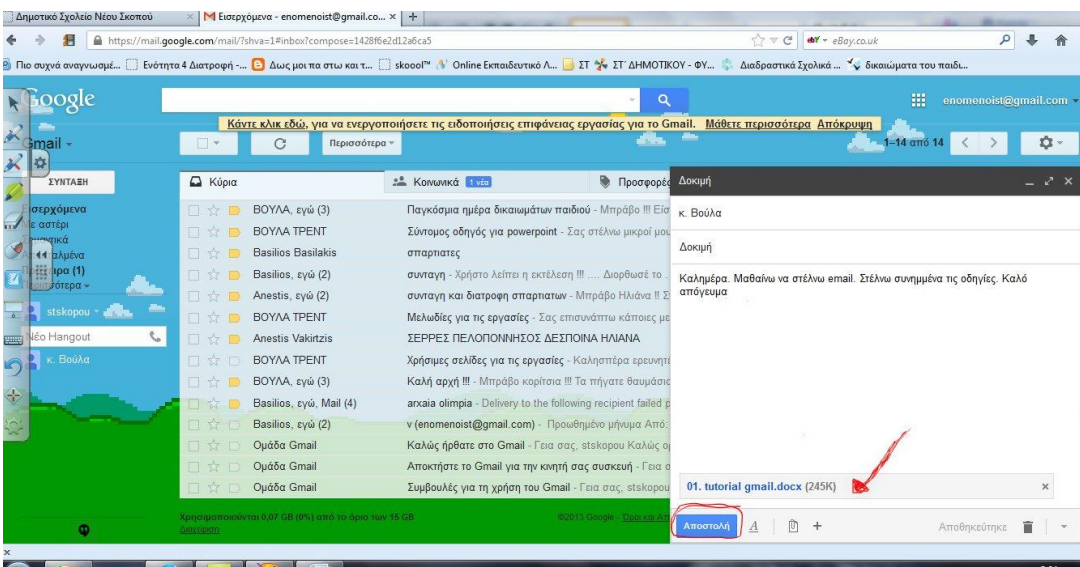
Κατόπιν γράφω το θέμα (1^ο), το κείμενο → λήγα λόγια στον παραλήπτη (2^ο) και πατώ τον συνδετήρα (3^ο) για να επισυνάψω το αρχείο (έγγραφο, εικόνα, παρουσίαση κλπ) που θέλω να στείλω



Πατώντας τον συνδετήρα ανοίγει νέο παράθυρο στο οποίο βρίσκω το αρχείο μου (όπου το έχω αποθηκεύσει κατά τη δημιουργία του!). Επιλέγω το αρχείο μου και πατώ **ΑΝΟΙΓΜΑ** ή απλούστερα κάνω διπλό κλικ στο όνομα του αρχείου.



Όταν ολοκληρωθεί η επισύναψη, βλέπω το αρχείο μου όπως στην παρακάτω εικόνα. Αν όλα εντάξει, επιλέγω **ΑΠΟΣΤΟΛΗ**



Αφού το μήνυμά μου «φύγει», θα μπορώ να το δω στα «απεσταλμένα».

Καλή... προπόνηση !!!

Από τη δασκάλα σας Βούλα Τρέντσιου